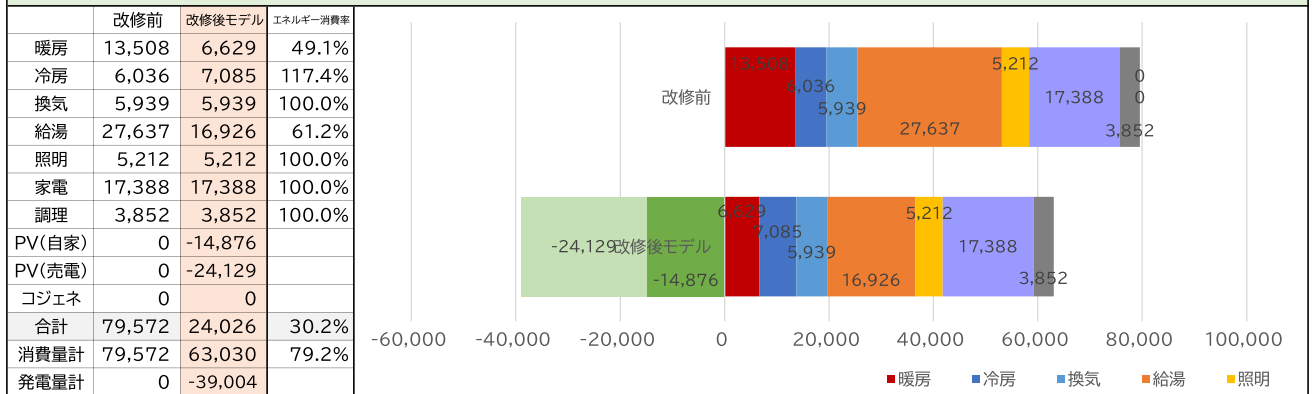


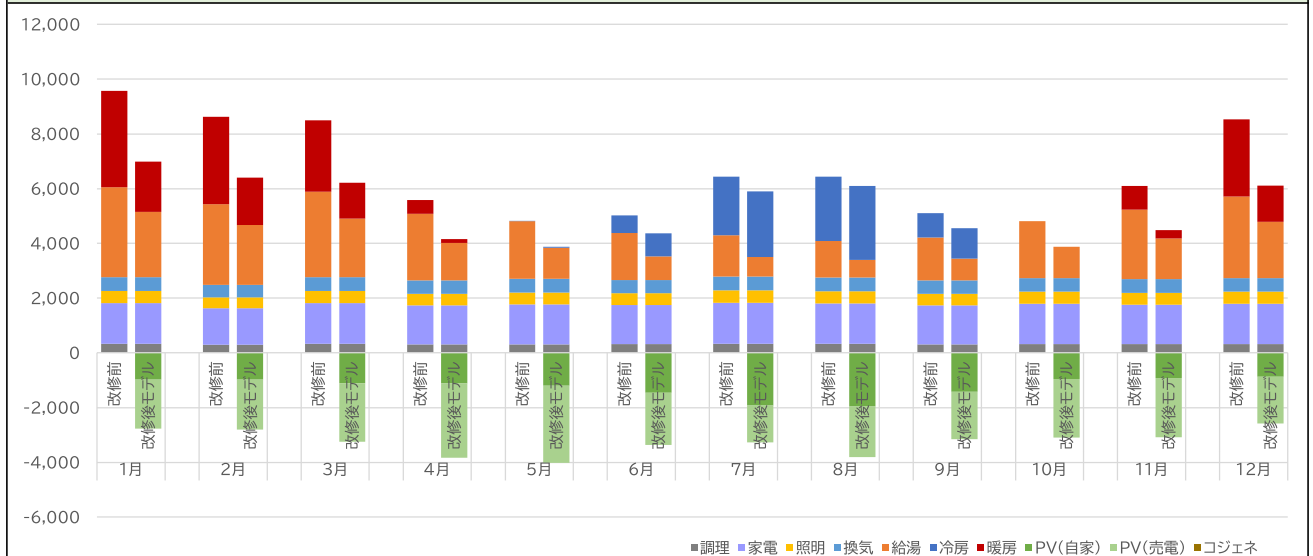
建物比較	改修前	邸	改修後モデル	邸
------	-----	---	--------	---

### 一次エネルギー消費量

年間 一次エネルギー消費量 [MJ/年]	削減量	55,547	MJ/年	削減率	69.8%
----------------------	-----	--------	------	-----	-------



### 月別 一次エネルギー消費量 [MJ]

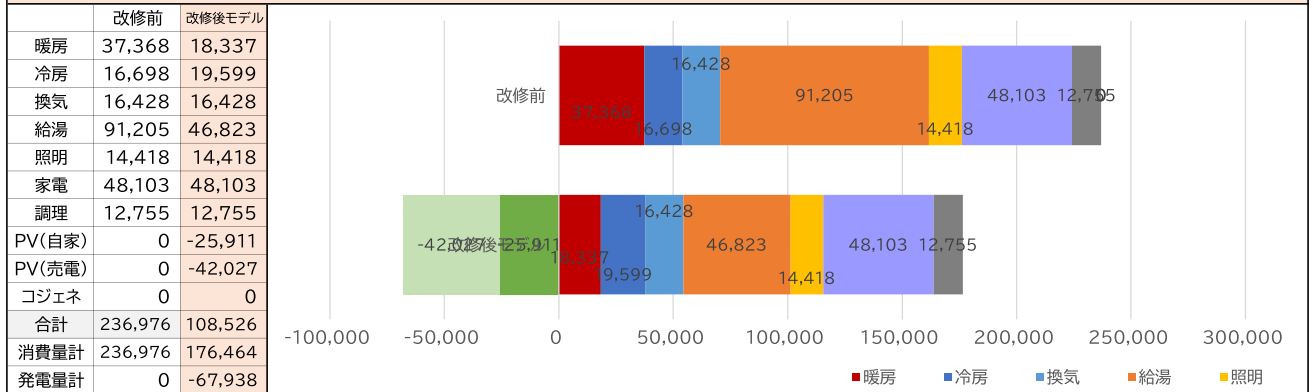


	建物名	暖房	冷房	換気	給湯	照明	家電	調理	PV(自家)	PV(売電)	コジェネ	計	消費量計	発電量計
1月	改修前	3,516	0	505	3,292	446	1,482	333	0	0	0	9,572	9,572	0
	改修後モデル	1,829	0	505	2,393	446	1,482	333	-981	-1,782	0	6,005	6,986	-2,764
2月	改修前	3,198	0	456	2,945	400	1,334	299	0	0	0	8,631	8,631	0
	改修後モデル	1,726	0	456	2,193	400	1,334	299	-975	-1,833	0	5,431	6,406	-2,808
3月	改修前	2,610	0	505	3,123	446	1,482	333	0	0	0	8,498	8,498	0
	改修後モデル	1,317	0	505	2,136	446	1,482	333	-1,101	-2,142	0	5,116	6,218	-3,244
4月	改修前	497	0	488	2,436	425	1,424	311	0	0	0	5,581	5,581	0
	改修後モデル	142	0	488	1,367	425	1,424	311	-1,113	-2,725	0	3,044	4,157	-3,838
5月	改修前	0	17	503	2,106	432	1,459	313	0	0	0	4,831	4,831	0
	改修後モデル	0	25	503	1,136	432	1,459	313	-1,206	-2,815	0	2,664	3,869	-4,021
6月	改修前	0	647	488	1,714	427	1,427	322	0	0	0	5,025	5,025	0
	改修後モデル	0	843	488	864	427	1,427	322	-1,454	-1,906	0	2,917	4,371	-3,360
7月	改修前	0	2,136	505	1,511	456	1,498	331	0	0	0	6,438	6,438	0
	改修後モデル	0	2,400	505	711	456	1,498	331	-1,918	-1,353	0	3,982	5,900	-3,271
8月	改修前	0	2,351	505	1,334	441	1,474	333	0	0	0	6,437	6,437	0
	改修後モデル	0	2,710	505	639	441	1,474	333	-1,955	-1,851	0	4,147	6,102	-3,806
9月	改修前	0	884	488	1,575	425	1,424	311	0	0	0	5,108	5,108	0
	改修後モデル	0	1,106	488	796	425	1,424	311	-1,425	-1,724	0	3,126	4,551	-3,148
10月	改修前	0	0	504	2,077	439	1,471	323	0	0	0	4,814	4,814	0
	改修後モデル	0	0	504	1,147	439	1,471	323	-952	-2,143	0	2,932	3,884	-3,095
11月	改修前	865	0	489	2,547	437	1,443	321	0	0	0	6,100	6,100	0
	改修後モデル	293	0	489	1,498	437	1,443	321	-919	-2,161	0	3,561	4,480	-3,080
12月	改修前	2,823	0	504	2,977	439	1,471	323	0	0	0	8,536	8,536	0
	改修後モデル	1,322	0	504	2,046	439	1,471	323	-876	-1,694	0	5,229	6,105	-2,571
合計	改修前	13,508	6,036	5,939	27,637	5,212	17,388	3,852	0	0	0	79,572	79,572	0
	改修後モデル	6,629	7,085	5,939	16,926	5,212	17,388	3,852	-14,876	-24,129	0	48,154	63,030	-39,004

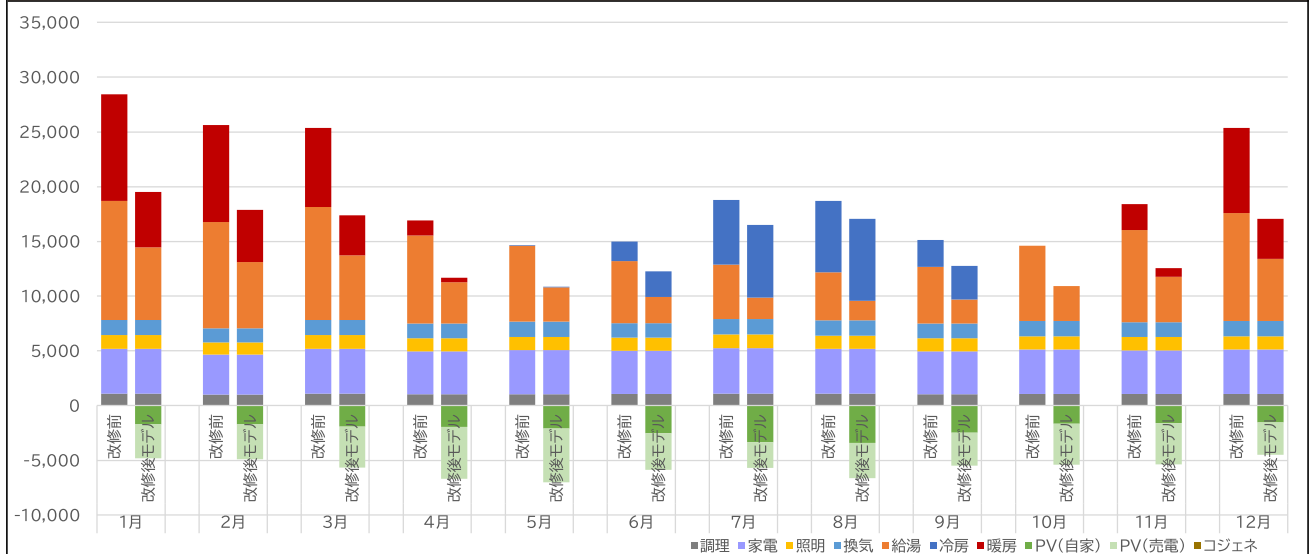
建物比較	改修前	邸	改修後モデル	邸
------	-----	---	--------	---

## 光 熱 費

年間 光熱費 [円/年] 削減金額 128,450 円/年 削減率 54.2%



### 月別 光熱費 [円]

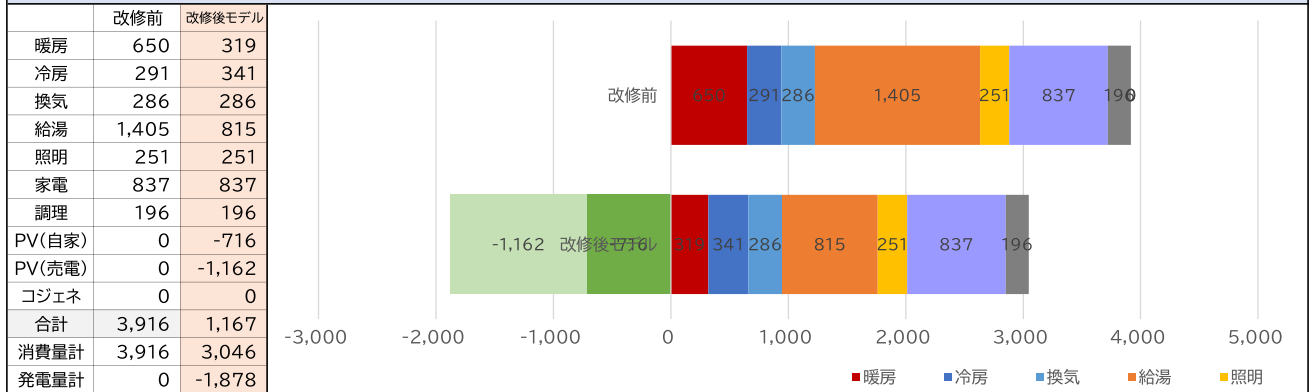


	建物名	暖房	冷房	換気	給湯	照明	家電	調理	PV(自家)	PV(売電)	コジェネ	計	消費量計	発電量計
1月	改修前	9,727	0	1,396	10,870	1,233	4,099	1,102	0	0	0	28,427	28,427	0
	改修後モデル	5,060	0	1,396	6,619	1,233	4,099	1,102	-1,709	-3,105	0	17,800	19,509	-1,709
2月	改修前	8,846	0	1,261	9,726	1,105	3,689	989	0	0	0	25,617	25,617	0
	改修後モデル	4,774	0	1,261	6,066	1,105	3,689	989	-1,698	-3,192	0	16,186	17,884	-1,698
3月	改修前	7,221	0	1,396	10,312	1,233	4,099	1,102	0	0	0	25,363	25,363	0
	改修後モデル	3,643	0	1,396	5,909	1,233	4,099	1,102	-1,919	-3,731	0	15,463	17,382	-1,919
4月	改修前	1,374	0	1,349	8,042	1,177	3,939	1,031	0	0	0	16,912	16,912	0
	改修後モデル	392	0	1,349	3,783	1,177	3,939	1,031	-1,939	-4,746	0	9,731	11,671	-1,939
5月	改修前	0	48	1,393	6,948	1,196	4,038	1,036	0	0	0	14,657	14,657	0
	改修後モデル	0	71	1,393	3,142	1,196	4,038	1,036	-2,100	-4,903	0	8,774	10,874	-2,100
6月	改修前	0	1,790	1,351	5,652	1,181	3,948	1,066	0	0	0	14,988	14,988	0
	改修後モデル	0	2,332	1,351	2,390	1,181	3,948	1,066	-2,533	-3,320	0	9,734	12,267	-2,533
7月	改修前	0	5,910	1,397	4,981	1,260	4,144	1,097	0	0	0	18,789	18,789	0
	改修後モデル	0	6,639	1,397	1,966	1,260	4,144	1,097	-3,341	-2,356	0	13,162	16,503	-3,341
8月	改修前	0	6,504	1,396	4,392	1,219	4,077	1,104	0	0	0	18,692	18,692	0
	改修後モデル	0	7,497	1,396	1,769	1,219	4,077	1,104	-3,405	-3,224	0	13,657	17,062	-3,405
9月	改修前	0	2,446	1,349	5,192	1,177	3,939	1,031	0	0	0	15,134	15,134	0
	改修後モデル	0	3,061	1,349	2,203	1,177	3,939	1,031	-2,481	-3,002	0	10,278	12,760	-2,481
10月	改修前	0	0	1,394	6,853	1,214	4,068	1,069	0	0	0	14,599	14,599	0
	改修後モデル	0	0	1,394	3,173	1,214	4,068	1,069	-1,658	-3,732	0	9,261	10,919	-1,658
11月	改修前	2,392	0	1,351	8,406	1,209	3,993	1,061	0	0	0	18,412	18,412	0
	改修後モデル	811	0	1,351	4,144	1,209	3,993	1,061	-1,601	-3,764	0	10,968	12,569	-1,601
12月	改修前	7,808	0	1,394	9,830	1,214	4,068	1,069	0	0	0	25,385	25,385	0
	改修後モデル	3,658	0	1,394	5,661	1,214	4,068	1,069	-1,527	-2,951	0	15,538	17,065	-1,527
合計	改修前	37,368	16,698	16,428	91,205	14,418	48,103	12,755	0	0	0	236,976	236,976	0
	改修後モデル	18,337	19,599	16,428	46,823	14,418	48,103	12,755	-25,911	-42,027	0	150,553	176,464	-25,911

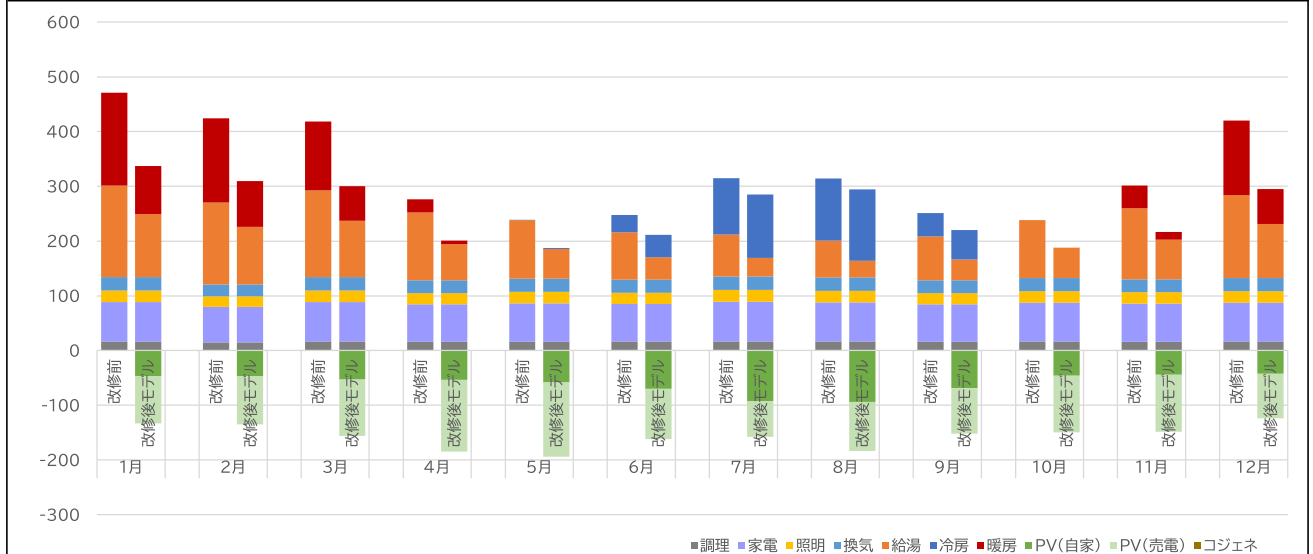
建物比較	改修前	邸	改修後モデル	邸
------	-----	---	--------	---

## 二酸化炭素排出量

年間 二酸化炭素排出量 [kg-CO<sub>2</sub>/年] 削減量 2,749 kg-CO<sub>2</sub>/年 削減率 70.2%



## 月別 二酸化炭素排出量[kg-CO<sub>2</sub>]



	建物名	暖房	冷房	換気	給湯	照明	家電	調理	PV(自家)	PV(売電)	コジェネ	計	消費量計	発電量計
1月	改修前	169	0	24	167	21	71	17	0	0	0	471	471	0
	改修後モデル	88	0	24	115	21	71	17	-47	-86	0	290	337	-47
2月	改修前	154	0	22	150	19	64	15	0	0	0	424	424	0
	改修後モデル	83	0	22	106	19	64	15	-47	-88	0	262	309	-47
3月	改修前	126	0	24	159	21	71	17	0	0	0	419	419	0
	改修後モデル	63	0	24	103	21	71	17	-53	-103	0	247	300	-53
4月	改修前	24	0	23	124	20	69	16	0	0	0	276	276	0
	改修後モデル	7	0	23	66	20	69	16	-54	-131	0	147	201	-54
5月	改修前	0	1	24	107	21	70	16	0	0	0	239	239	0
	改修後モデル	0	1	24	55	21	70	16	-58	-136	0	129	187	-58
6月	改修前	0	31	24	87	21	69	16	0	0	0	247	247	0
	改修後モデル	0	41	24	42	21	69	16	-70	-92	0	141	211	-70
7月	改修前	0	103	24	77	22	72	17	0	0	0	315	315	0
	改修後モデル	0	116	24	34	22	72	17	-92	-65	0	193	285	-92
8月	改修前	0	113	24	68	21	71	17	0	0	0	314	314	0
	改修後モデル	0	131	24	31	21	71	17	-94	-89	0	201	295	-94
9月	改修前	0	43	23	80	20	69	16	0	0	0	251	251	0
	改修後モデル	0	53	23	38	20	69	16	-69	-83	0	151	220	-69
10月	改修前	0	0	24	106	21	71	16	0	0	0	238	238	0
	改修後モデル	0	0	24	55	21	71	16	-46	-103	0	142	188	-46
11月	改修前	42	0	24	129	21	70	16	0	0	0	301	301	0
	改修後モデル	14	0	24	72	21	70	16	-44	-104	0	172	217	-44
12月	改修前	136	0	24	151	21	71	16	0	0	0	420	420	0
	改修後モデル	64	0	24	99	21	71	16	-42	-82	0	172	295	-42
合計	改修前	650	291	286	1,405	251	837	196	0	0	0	3,916	3,916	0
	改修後モデル	319	341	286	815	251	837	196	-716	-1,162	0	2,329	3,046	-716